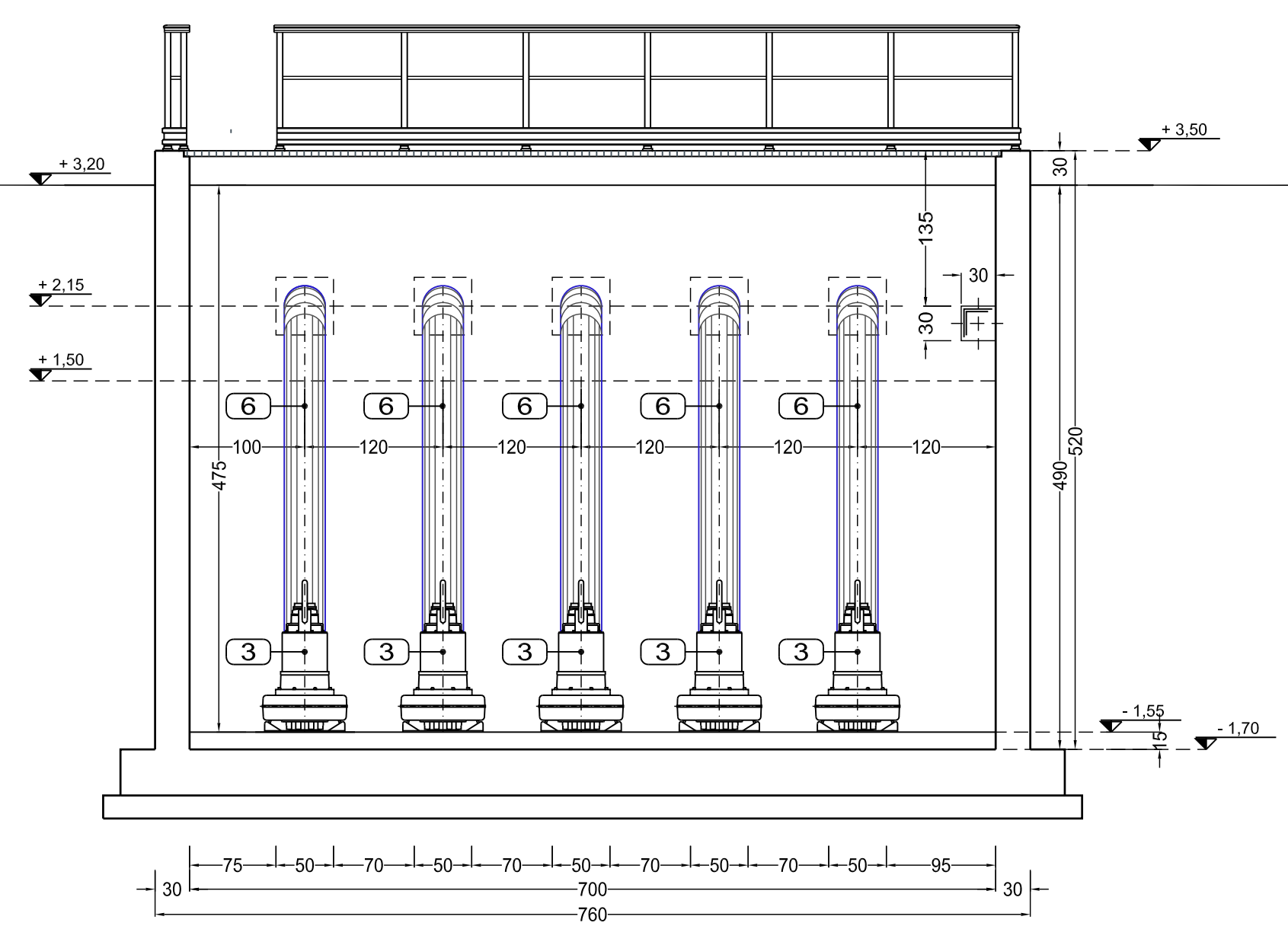
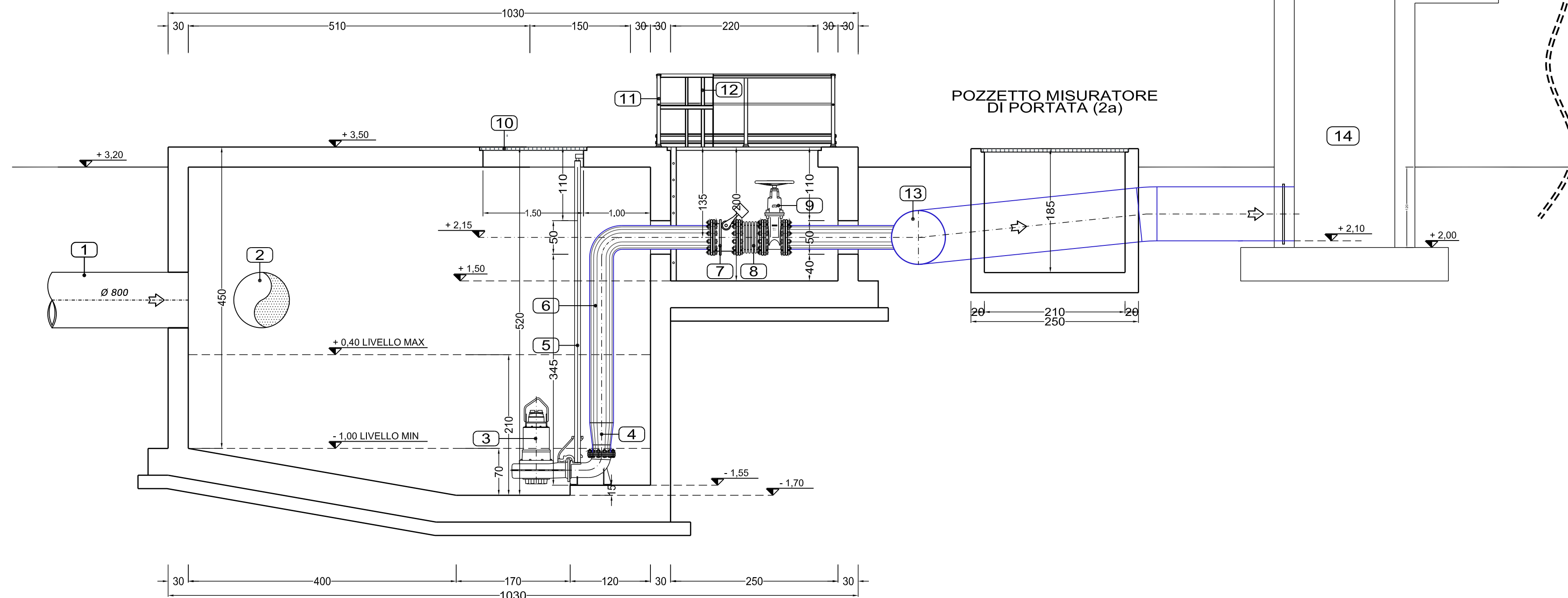


- CONDOTTA ARRIVO REFLUI Ø 800 mm
RETE FOGNARIA ABBANDIA
- CONDOTTA ARRIVO REFLUI Ø 800 mm
DALLA VASCA DI SOLLEVAMENTO A COCLEE
- POMPA SOMMERSA FLUHT 3202
VASCA ARRIVO E STOCCAGGIO ACQUE
- RIDUZIONE CONCENTRICA
Ø 350 X 250 mm
- TUBI GUIDA Ø 80 mm
- TUBAZIONE IN ACCIAIO Ø 350 mm
- VALVOLA A CLAPET Ø 350 mm
- GIUNTO DI DILATATZIONE
- SARACINESCA A CORPO PIATTO Ø 350 mm
- GRIGLIATO TIPO KELLER PEDONALE
- PARAPETTO IN PROFILATI METALLICI
- SCALA ALLA MARINARA CON GABBIA
- COLLETTORE IN ACCIAIO Ø 800 mm
- TORRINO DI CARICO
CANALE GRIGLIATURA
- FORO 150X60 cm ALIMENTAZIONE
CANALE GRIGLIATURA 3b
- CANALE GRIGLIATURA 3b

SEZIONE A-A



SEZIONE B-B



CONSORZIO INDUSTRIALE
PROVINCIALE ORISTANESE

COMUNE DI SANTA GIUSTA



DEPURATORE CONSORTILE
VERIFICA "EX - POST" AI SENSI
ART. 29, C.3 D.LGS 152/2006

ELABORATO: 2) - SOLLEVAMENTO INIZIALE CON
ELETTROPOMPE
2a) - POZZETTO MISURA DI PORTATA

TAVOLA: 4

Data: Giugno 2023

Scala: 1:50

IL DIRETTORE
(*Dott. Marcello Siddu*)

GRUPPO DI PROGETTAZIONE
(*Ing. Salvatore Daga*)

IL RESPONSABILE DEL PROCEDIMENTO
(*Ing. Salvatore Daga*)

(*Ing. Riccardo Ugas*)
(*Geom. Andrea Pala*)

Codice Elaborato
P I D C 0 1 P F 0 1 G 0 0 4 R 0 0
Lavoro Fase Sub Fase Tipo Elaborato Versione